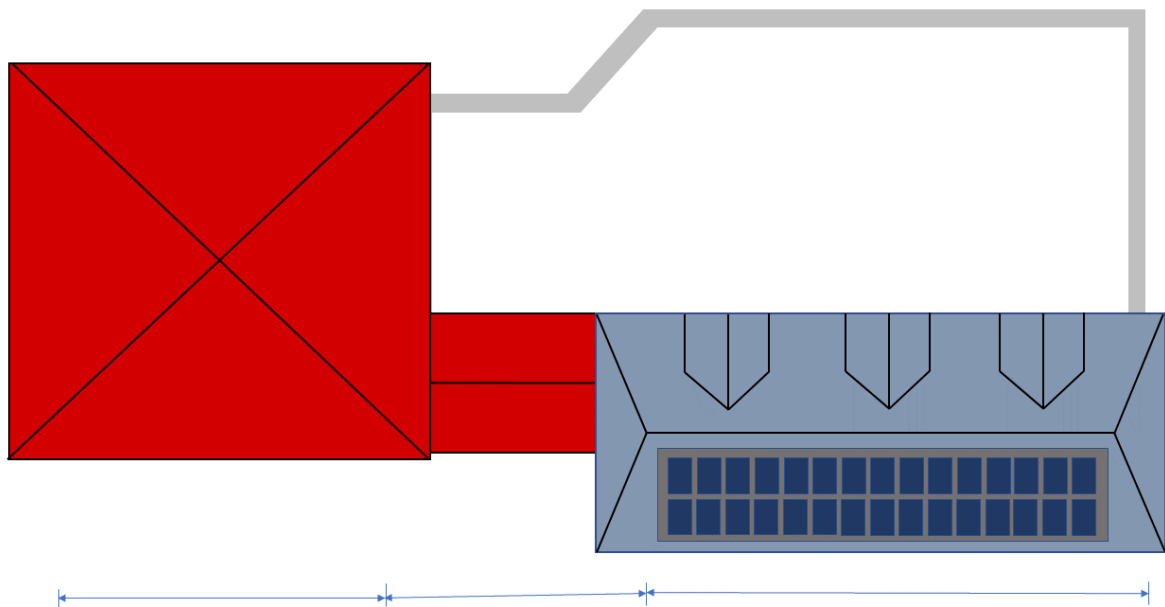
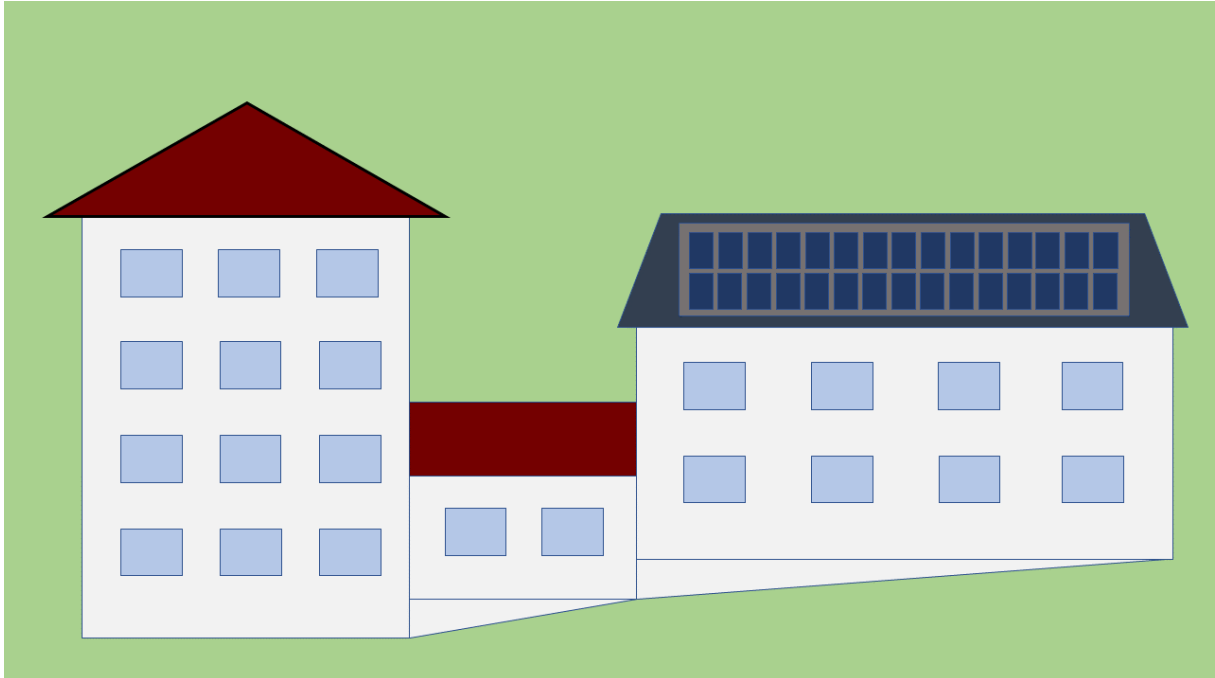


Schloss Sandegg

Skizzen für den Wiederaufbau des Schlosses Sandegg



Schloss Sandegg in Salenstein am Bodensee



Schloss Sandegg 1830

Praxistag in Napoleon-Geschichte

Eine Vision des Autors von Regionen-Europas.work. Das Konzept in Form der nachfolgenden Erzählung wurde im Dezember 2018 niedergeschrieben. Der Wiederaufbau des Schlosses Sandegg ist Teil dieser Vision.

Ein Schüler ist in einer Schule des nördlichen Teils der Schweiz. Wir zählen das Jahr 2027. Der Geschichtsunterricht handelt von Napoleon Bonaparte. Wir haben die Prüfungsbesprechung beendet. Nun sagt die Lehrerin, in der nächsten Woche gibt es einen Praxistag in Napoleon-Geschichte. Am Dienstag der Folgewoche sehen wir uns die historischen Stätten der Nachfahren Napoleons vor Ort an.

An dem Tag fahren wir mit einem Bus nach Wäldi im Kanton Thurgau zum Napoleon-Turm. Dann in das Napoleon-Museum, das im Schloss Arenen Berg in Salenstein untergebracht ist. Wir hören von der Reiseleiterin viel über die Geschichte Napoleons.

Anschließend wandern wir an den Ausbildungsstätten des Anwesens vorbei an den Bodensee. Nun geht es den Berg hoch in einem Waldweg zum Schloss Sandegg. Das Schloss Sandegg wurde vor kurzem neu erbaut. Der Bau hat moderne große Fenster, die Form und Größe entspricht den Zeichnungen von 1830. Im Obergeschoss ist ein Saal in dem wir Kaninchenfleisch, Polenta und Bohnen essen. Von hier aus genießen wir die Aussicht über den Bodensee und die Insel Reichenau, so wie es der jeweilige Abt in der 1000-jährigen Geschichte des Schlosses Sandegg tun konnte. In den Räumen nebenan sind viele Kartonmodelle von Schlössern aufgestellt. Ein Kartonmodell kostet Fr. 5. Die Kartonmodelle des Napoleon Turms, der Schlösser Arenen Berg, Sandegg und Eugens Berg zusammen mit einem Schwarz-Weiß-Porträt des aktuellen Eigentümers der Liegenschaft gibt es für einen guten Preis. Ich kaufe das gesamte Paket. Danach sehen wir uns die beiden Turm-Nebengebäude von außen an. Technik-Interessierte informieren sich über die Funktionsweise der Solaranlage mit Batteriespeicher und Wechselrichter.

Wir gehen weiter zu den denkmalgeschützten Gebäuden mit Gärten aus alter Zeit. Nun wandern wir in Richtung Eugens Berg. Wir sehen Riesen-Kaninchen. Auf dem Gutshof sollen insgesamt mehr als 800 dieser Riesen-Kaninchen sein. Dann sehen wir Maisfelder und Bohnenplantagen, ebenfalls Sträucher mit Beeren und eine Apfelplantage mit kleinen Bäumen. Beim Schloss Eugens Berg angekommen besichtigen wir die Räumlichkeiten aus der Geschichte des Eugène de Beauharnais, einer Person der Napoleon Familie. Nun fahren wir in unserem Bus wieder zurück in die Schule unserer Gemeinde und nach Hause.

Der Praxistag zur Napoleon-Geschichte wird uns für lange Zeit in Erinnerung bleiben.